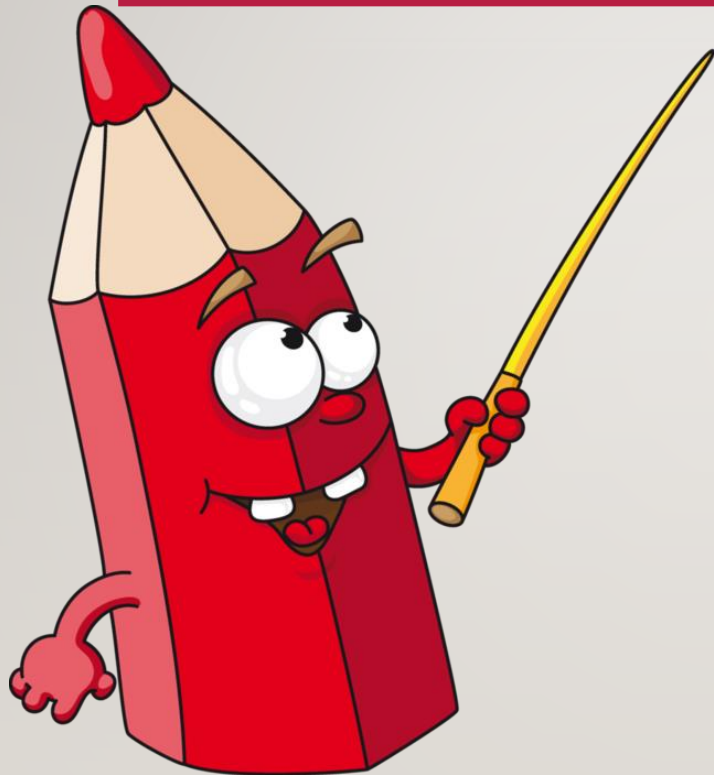


**ТЕМА УРОКУ:**

---

**Множення простого і  
складеного  
іменованого числа на  
одноцифрове число**

# УСНИЙ РАХУНОК, С. 174, № 2; 3



# ПРОАНАЛІЗУЙ І ЗАПИШИ

---

$$1 \text{ т} : 2 = 1000 \text{ кг} : 2 = 500 \text{ кг}$$

$$1 \text{ ц} : 2 = 100 \text{ кг} : 2 = 50 \text{ кг}$$

$$1 \text{ т} - 20 \text{ кг} = 1000 \text{ кг} - 20 \text{ кг} = 980 \text{ кг}$$

$$1 \text{ ц} - 20 \text{ кг} = 100 \text{ кг} - 20 \text{ кг} = 80 \text{ кг}$$

$$2 \text{ кг } 500 \text{ г} \cdot 2 = 2500 \text{ г} \cdot 2 = 5000 \text{ г} = 5 \text{ кг}$$

$$3 \text{ м } 50 \text{ см} \cdot 4 = 350 \text{ см} \cdot 4 = 1400 \text{ см} = 14 \text{ м}$$

# ПЕРЕВІРИМО СПОСТЕРЕЖЕННЯ:

---

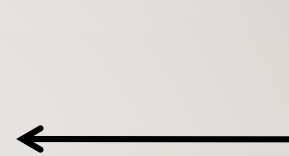
- Щоб помножити складене іменоване число на одноцифрове, потрібно перетворити складене іменоване число в просте **42ц65кг→4265 кг**
- Тепер множимо письмово, не записуючи величини.
- Результат переводимо в складене іменоване число і записуємо.

# ЗАДАЧА

---

I шофер – 560 ц, ? рейсів, на 2 більше

II шофер – 490 ц, ? рейсів



## Розв'язання

- 1) Яка різниця між вантажністю двох шоферів?
- 2) Скільки перевозять за один рейс?
- 3) Скільки рейсів зробив перший?
- 4) Скільки рейсів зробив другий?



# СХЕМА - ПОМІЧНИЦЯ

---

- 1) ... - ... = ... (ц) – перевіз за 2 рейси;
- 2) ... : ... = ... (ц) – перевозять за один рейс;
- 3) ... : ... = ... (р.) – зробив перший;
- 4) ... : ... = ... (р.) – зробив другий.

**Відповідь:** ... рейсів зробив перший самоскид, ...  
рейсів зробив другий самоскид.

# ПЕРЕВІРКА

---

- 1)  $560 - 490 = 70$  (ц) – перевіз за 2 рейси;
- 2)  $70 : 2 = 35$  (ц) – перевозять за один рейс;
- 3)  $560 : 35 = 16$  (р.) – зробив перший;
- 4)  $490 : 35 = 14$  (р.) – зробив другий.

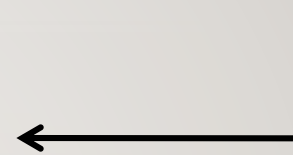
**Відповідь:** 16 рейсів зробив перший самоскид, 14 рейсів зробив другий самоскид.

# ЗАДАЧА

---

I шофер – ? ц, 16 рейсів, на 70 ц більше

II шофер – ? ц, 14 рейсів



## Розв'язання

- 1) Яка різниця між рейсами двох шоферів?
- 2) Скільки перевозять за один рейс?
- 3) Скільки вантажу перевіз перший?
- 4) Скільки вантажу перевіз другий?



# СХЕМА - ПОМІЧНИЦЯ

---

- 1)  $\dots - \dots = \dots$  (р.) – різниця між рейсами двох шоферів;
- 2)  $\dots : \dots = \dots$  (ц) – перевозять за один рейс;
- 3)  $\dots \cdot \dots = \dots$  (ц) – перевозить перший;
- 4)  $\dots \cdot \dots = \dots$  (ц) – перевозить другий.

**Відповідь:**  $\dots$  ц цементу перевіз перший самоскид,  $\dots$  ц цементу перевіз другий самоскид.

# ПЕРЕВІРКА

---

- 1)  $16 - 14 = 2$  (р.) – різниця між рейсами двох шоферів;
- 2)  $70 : 2 = 35$  (ц) – перевозять за один рейс;
- 3)  $35 \cdot 16 = 560$  (ц) – перевозить перший;
- 4)  $35 \cdot 14 = 490$  (ц) – перевозить другий.

**Відповідь:** 560 ц цементу перевіз перший самоскид,  
490 ц цементу перевіз другий самоскид.

# ЗАДАЧА

---



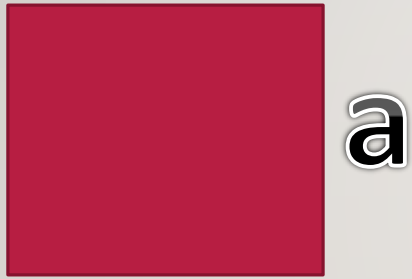
**а см**

$$P = ? \text{ см}$$

$$S = ? \text{ см}^2$$

# ПЕРЕВІРКА

---



$$P = a \cdot 4 \text{ cm}$$

$$S = a \cdot a \text{ cm}^2$$

ЯКЩО  $a = 36$ , ТО

---

$$P = a \cdot 4 \text{ см} = \dots$$

$$S = a \cdot a \text{ см}^2 = \dots$$

# ПЕРЕВІРКА

---

Якщо  $a = 36$ , то

$$P = a \cdot 4 \text{ см} = 36 \cdot 4 = 144 \text{ см}$$

$$S = a \cdot a \text{ см}^2 = 36 \cdot 36 = 1296 \text{ см}^2$$



# ДОМАШНЄ ЗАВДАННЯ

---

№2;4 стр. 175